

④地域生活支援事業:備考欄

--

旧体系事業について

①事業所の箇所数と利用対象者

事業種別名	箇所数	利用対象者
共同作業所		
通所授産施設		
小規模通所授産施設		

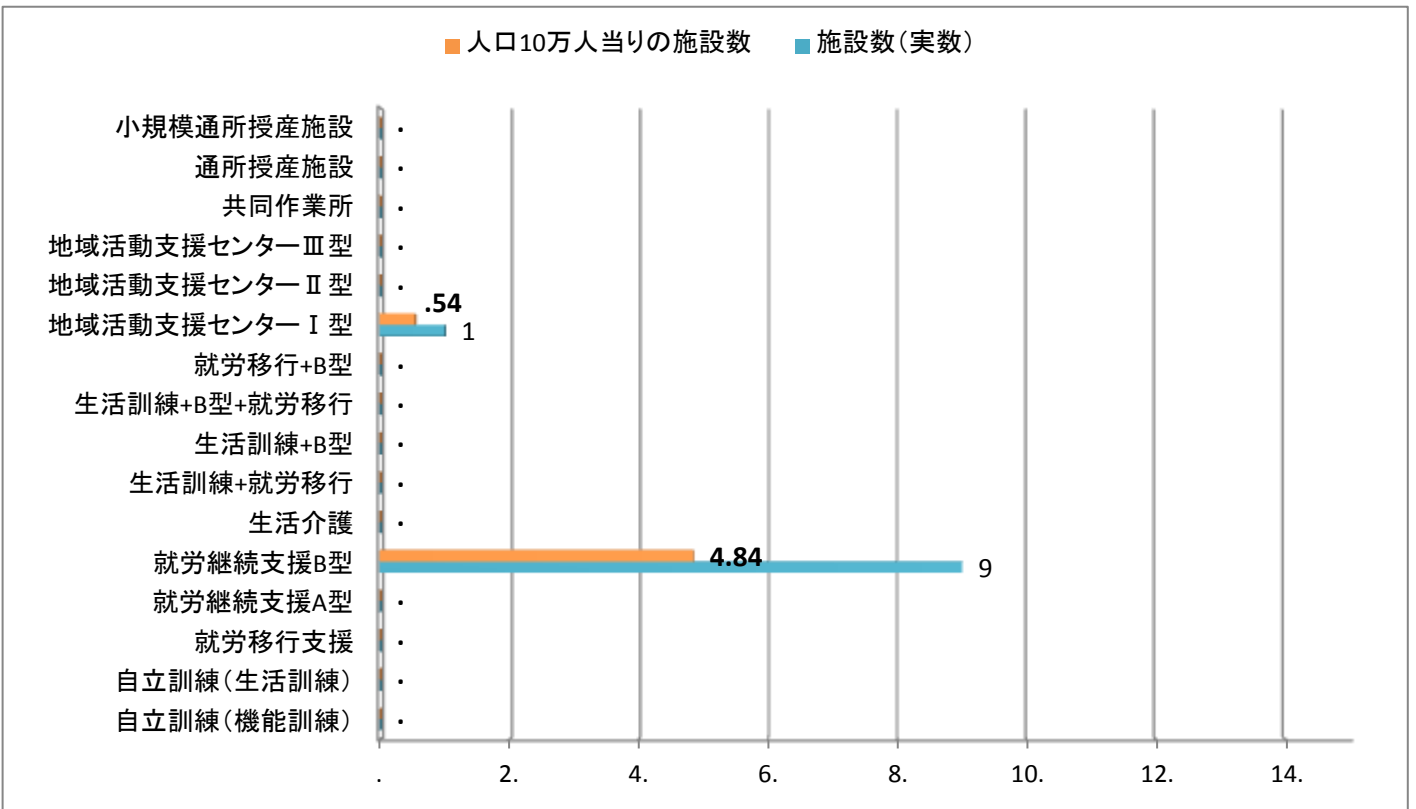
②当該自治体からの独自補助の有無

補助の種類	補助基準	対象
利用者通所 交通費		
家賃補助		
昼食費補助		
人件費補助		

③その他 備考欄

--

人口比で見る事業所数（対10万人に対する事業所数）



自立支援協議会について

●設置している ○設置していない	部会名	相談支援部会	就労支援部会	地域生活支援部会
		療育・教育部会		