



④地域生活支援事業:備考欄

オブリガードは区直営の相談支援事業所と地域生活支援センターです。

旧体系事業について

①事業所の箇所数と利用対象者

事業種別名	箇所数	利用対象者
共同作業所	3	当該自治体以外も対象
通所授産施設		
小規模通所授産施設		

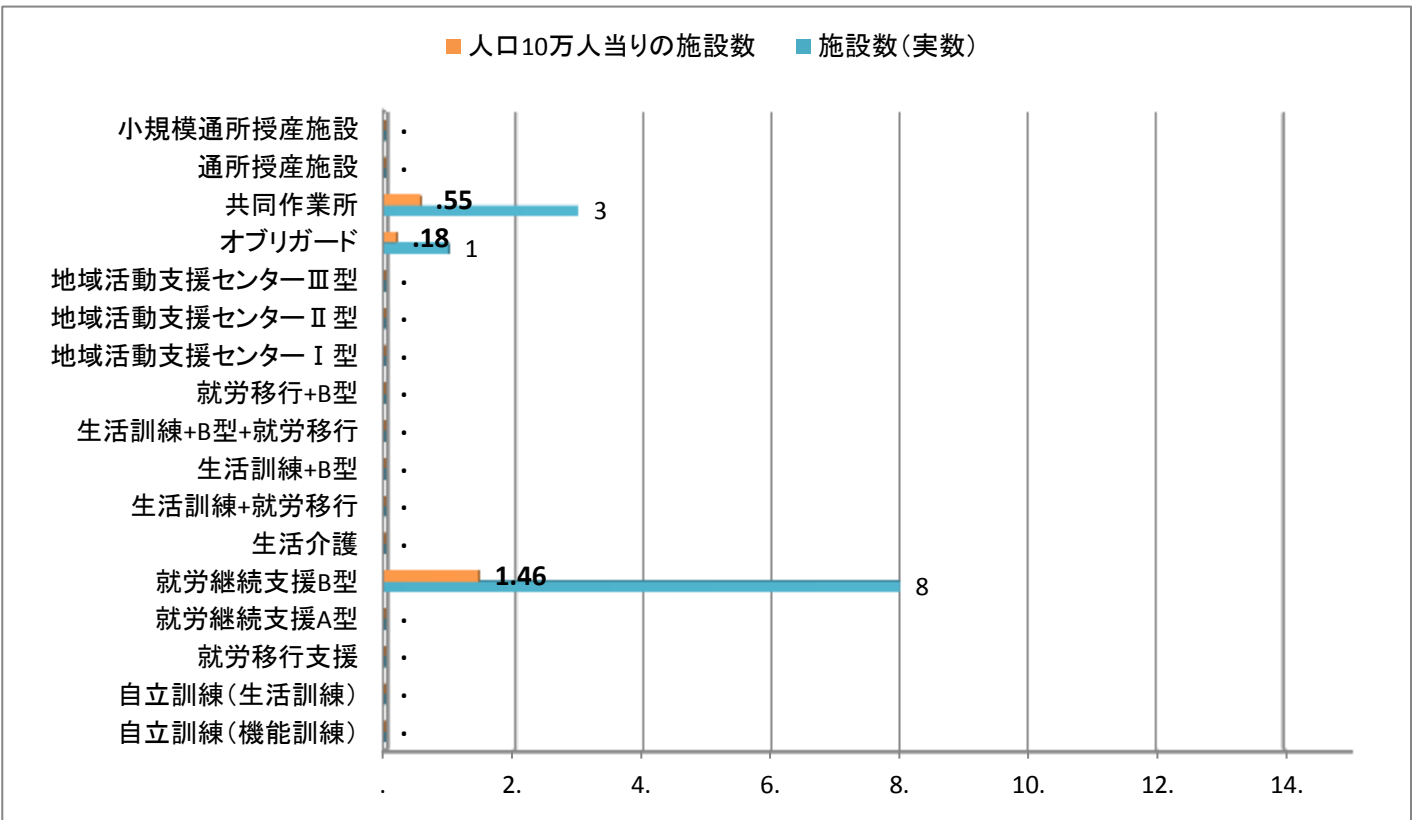
②当該自治体からの独自補助の有無

補助の種類	補助基準	対象
利用者通所交通費	利用区間の1月の通勤定期代を上限として通所日数の往復普通運賃	当該自治体以外も対象
家賃補助	1事業所500万円を上限として実費を補助	事業所
昼食費補助	1日の通所人数を上限に1日1食200円を補助。四半期毎に実績分を区に請求。	当該自治体以外も対象
人件費補助		

③その他 備考欄

昼食費補助: 事業所により、補助支給対象者が異なる。昼食作りを行っている事業所では、昼食作りに参加した人だけを補助支給対象にしている事業所もあるが、通所しただけでも補助支給対象にしている事業所もある。要綱上の規制はない。  
給付で昼食費加算をとっているところは、区の昼食費補助の適用はない。

人口比で見る事業所数 (対10万人に対する事業所数)



自立支援協議会について

●設置している ○設置していない	部会名	相談支援部会	地域移行促進部会